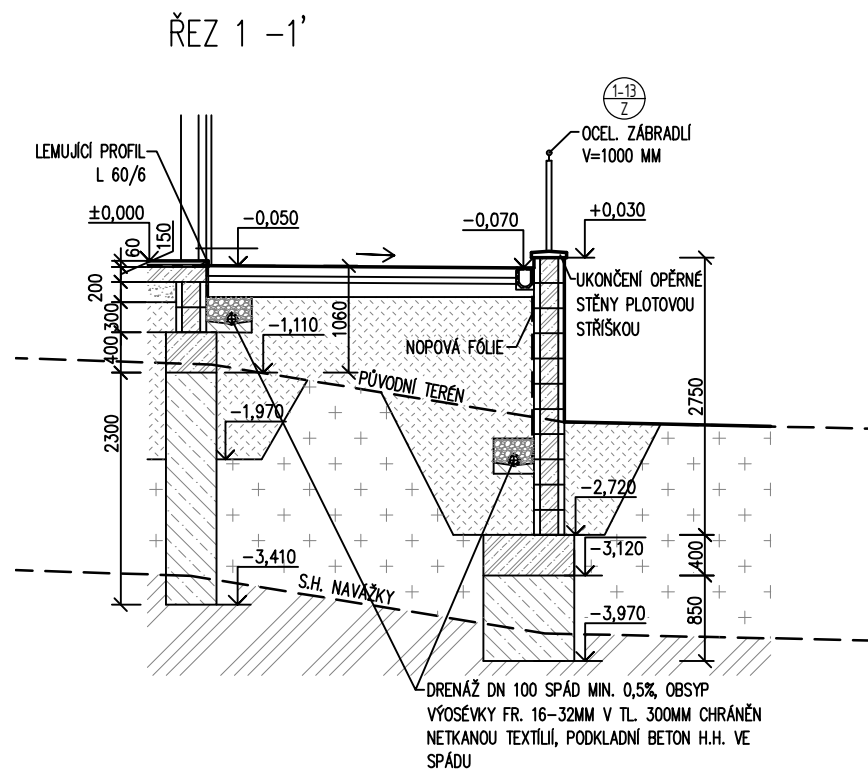


LEGENDA MATERIÁLŮ

- OBVODOVÉ ZDIVO TL.250MM Z PÓROBETONOVÝCH BLOKŮ NA SYSTÉMOVOU ZDÍCI MALTU + KONTAKTNÍ ZATEPLOVACÍ SYSTÉM S POLYSTYRENEM EPS 100F TL. 50MM
- SOKLOVÉ ZDIVO TL.250MM 1. 2 ŘADY ZE ZAKLÁDACÍCH PÓROBETONOVÝCH TVÁRNIC NA ZAKLÁDACÍ TEPELNĚ IZOLUJÍCÍ MALTU + KONTAKTNÍ ZATEPLOVACÍ SYSTÉM Z POLYSTYRENU SE SNÍŽENOU NASÁKAVOSTÍ TL. 30MM
- VNITŘNÍ NENOSNÉ ZDIVO TL. 150MM, ZDIVO Z PÓROBETONOVÝCH BLOKŮ NA SYSTÉMOVOU ZDÍCI MALTU.
- VNITŘNÍ NENOSNÉ ZDIVO TL. 100MM, ZDIVO Z PÓROBETONOVÝCH BLOKŮ NA SYSTÉMOVOU ZDÍCI MALTU.
- PODLAHA – TEPELNÁ IZOLACE ULOŽENÁ V PODLAŽE 1.NP – PODLAHOVÝ POLYSTYREN SE SNÍŽENOU NASÁKAVOSTÍ ULOŽENÝ VE DVOU VRSTVÁCH – POLYSTYREN V TLOUŠŤKÁCH 60 + 40MM.
- TEPELNÁ IZOLACE SOKLOVÉ ČÁSTI – POLYSTYREN SE SNÍŽENOU NASÁKAVOSTÍ TL.30MM
- MINERÁLNÍ TEPELNÁ IZOLACE
- ŽB ZÁKLADOVÉ KONSTRUKCE
- BETON C 8/10
- HUTNĚNÝ ZÁSYP ZEMINOU Z VÝKOPŮ
- STÁVAJÍCÍ NAVAŽKY DLE IGP
- HUTNĚNÝ ŠTĚRKOPÍSKOVÝ PODSYP
- STÁVAJÍCÍ ÚROVEŇ JÍLOVITÝCH ZEMIN TŘ. F6.

POZNÁMKA

- VEŠKERÉ POUŽITÉ STAVEBNÍ MATERIÁLY JSOU ZABUDOVÁNY V SOULADU S TECHNICKÝMI PŘEDPISY VÝROBCŮ
- VELIKOST STAVEBNÍCH OTVORŮ VNITŘNÍCH DVEŘÍ BUDOU VĚTŠÍ O 50MM NA KAŽDOU STRANU NEŽ JE ROZMĚR DVEŘÍ
- OCELOVÁ KONSTRUKCE VYNAŠEJÍCÍ ZASTŘEŠENÍ Z PROFILŮ TR HR 100/100/3, TR HR 80/140/4, TR HR 40/40/2,5 JE NAVRŽENA NA POŽ. ODOLNOST R 15 – PODROBNĚJI VIZ. STATICKÁ ČÁST
- OPĚRNÁ STĚNY BUDE PROVEDENA Z POHLEDOVÝCH BEDNÍČÍCH TVÁRNIC, KTERÉ BUDOU BĚHEM UKLÁDÁNÍ PRŮBĚŽNĚ VYZTUŽOVÁNY A NÁSLEDNĚ ZALITY BETONEM– PODROBNĚJI VIZ. STATICKÁ ČÁST
- SKLADBA KONSTRUKCÍ, VÝPIS VĚNCŮ A PŘEKLADŮ, VÝPIS VÝPLNÍ OTVORŮ, VÝPIS ZÁMEČNICKÝCH VÝROBKŮ VIZ. SAMOSTATNÉ VÝKRESY
- NAD PŘÍČKAMI BUDE VYNECHÁNA MEZERA 50MM, KTERÁ BUDE VYPLNĚNA PRUŽNÝM MATERIÁLEM
- DŘEVĚNÉ KONSTRUKCE MUSÍ BÝT OPATŘENY IMPREGNACÍ PROTI DŘEVOKAZNÝM HOUBÁM, ŠKŮDCŮM APOD.
- KOTVENÍ, ZPŮSOB OSAZENÍ A POPIS DŘ. VAZNIKŮ VIZ. SAMOSTATNÁ ČÁST DOKUMENTACE ZASTŘEŠENÍ
- HYDROIZOLACE BUDE PO OBVODU VYTÁŽENA MIN. 300MM NAD A MIN. 200MM POD ÚROVEŇ UPRAVENÉHO TERÉNU
- VZHLEDEM K MOCNOSTI STÁVAJÍCÍCH NÁSPŮ PROMĚNNÉHO CHARAKTERU JE UVAŽOVÁNO SE ZALOŽENÍM V ÚROVNI JÍLOVITÝCH ZEMIN TŘ. F6.
- ZÁKLADY JSOU NAVRŽENY JAKO PLOŠNÉ Z ŽB PASŮ A BEDNÍČÍCH TVÁRNIC S ŽB PODLAHOVOU DESKOU.
- DŘEVENÝ VAZNIK BUDE KOMPLETNÍ DODÁVKOU REALIZAČNÍ FIRMY VČ. NÁVRHU A STATICKÉHO VÝPOČTU.



±0,00 = 205,50 (MÍSTNĚ ZVOLENÁ ÚROVEŇ PODLAHY SO 09)

PARÉ ČÍSLO:		AUTORIZACE:		<div><div><div>Projekty Ševčík</div><div>Projekty Ševčík s.r.o. Růžová 1001, 763 12 Vřovice IČ: 09186697 Tel.: +420 777 865 538 E-mail: rsprojekty@seznam.cz</div></div></div>				
KRAJ:		ÚSTECKÝ						
MÍSTO STAVBY:		ÚSTÍ NAD LABEM		PROFESE:		STAV.TECH.ŘEŠENÍ		
INVESTOR:		STATUTÁRNÍ MĚSTO ÚSTÍ NAD LABEM Velká Hradební 2336/8 401 00 ÚSTÍ NAD LABEM		VYPRACOVAL:		Projekty Ševčík s.r.o., Ing.R.Ševčík tel.777865538 rsprojekty@seznam.cz		
NÁZEV STAVBY: Rekonstrukce veřejně přístupného sportoviště u ZŠ Neštěmická - ÚSTÍ NAD LABEM				ZODPOVĚDNÝ PROJEKTANT PROFESE:		ING.RADEK ŠEVČÍK		
				HLAVNÍ INŽENÝR PROJEKTU:		ING.RADEK ŠEVČÍK		
STAVEBNÍ OBJEKTY: SO 09 Sociální a skladové zázemí Architektonicko stavební řešení			MĚŘÍTKO: 1:75		KÓD PROJEKTU:		11/2022	
					STUPEŇ:		DPS	
NÁZEV VÝKRESU: ŘEZ B-B', ŘEZ 1-1'				DATUM:		08/2023		
				Č.VÝKRESU:		D.1.2-9-1.1.07 ZM Č.:		